

# Alojamentos Turísticos Triglav National Park "Villa Planina"



**Vivenda**, individual, com 4 andares  
num(a) Propriedade de Encanto

Ambiente : pitoresco, montanhoso

Capacidade : 16 pessoa(s)

Quarto(s) : 6

## Rateče - Alpes Julianos

Eslovénia

Reserva : +386 (0) 40557227 (Eslovénia)

Nº classificado 10176

[www.ihads.com.br](http://www.ihads.com.br)



Internet  
Holiday  
Ads



Internet  
Holiday  
Ads



## Alojamentos Turísticos



Vivenda, individual, com 4 andares num(a)  
Propriedade de Encanto

• **Ideal para público em geral, várias famílias**

• **Vista** : panorâmica, montanha, floresta, aldeia

• **Ambiente** : pitoresco, montanhoso

## Os extras

• **Estacionamento** :

Estacionamento ar-livre : no terreno

• **Vantagens** :

Local de esqui, seca botas esqui, mesa de bilhar, mesa de ping-pong



cozinha americana

## Meio envolvente & localização



Montanha

### Lazeres

• **Lazeres a menos de 20 km / 12 milhas** :

Esqui alpino, snowboard, percurso, escalada, escalada em rocha, BTT (itinerário circuito)

### Meio envolvente

• **Lugar pitoresco** :

- Pistas de esqui 7,5km
- Meios mecânicos 7,5km
- Rio
- Floresta
- Maciço montanhoso

• **Comodidades** :

- Centro aldeia <50m
- Centro da cidade 7,5km
- Pequenos comércios 100m
- Supermercado 7,5km
- Correios 7,5km
- Banco 7,5km
- Caixa automático multibanco 7,5km
- Médico 7,5km



Inverno

Nº classificado 10176

[www.ihads.com.br](http://www.ihads.com.br)



>> ALUGUERES PARA FÉRIAS



DE PARTICULAR A PARTICULAR



disposição interior

## Interior

- **Capacidade de acolhimento :**

16 pessoa(s)

- **Divisões interiores :**

6 quarto(s), 3 casa(s) de banho, cozinha americana, copa, salão de jogos

- **Dormida - cama(s) :**

2 cama(s) de casal, 3 sofá(s) cama 2 pessoas, 8 cama(s) simple(s)

- **Conforto :**

TV, leitor de DVD, colecção de livros, colecção de filmes, cabo/satélite, wi-fi (acesso à Internet sem fios), aquecimento central

- **Equipamento doméstico :**

Louça/talheres, utensílios e trem de cozinha, chaleira eléctrica, torradeira, placa, forno, micro-ondas, exaustor, frigorífico, congelador, lava-louça, máquina de lavar roupa

## Exterior

- **Ambiente exterior :**

Relvado



## Serviços

- **Roupa de casa :**

Lençóis, Toalhas, Roupa de casa, Cobertor(es), Edredão/ões, Almofadas(s)

- **Casa :**

Parque de estacionamento

## Informações práticas

- **Informações práticas**

Crianças aceites  
Animais aceites com condições (informar-se junto do proprietário)  
Aluguer não fumadores

- **Acolhimento das pessoas com deficiência**

Acesso cadeira de rodas



Nº classificado 10176

[www.ihads.com.br](http://www.ihads.com.br)



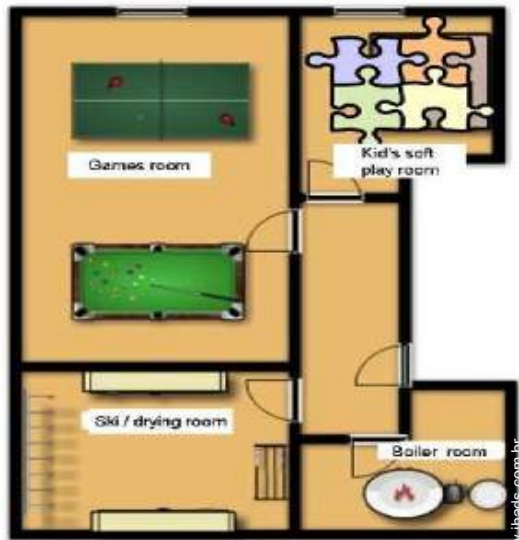
Internet  
Holiday  
Ads



Internet  
Holiday  
Ads



Planta interior



Nº classificado 10176

[www.ihads.com.br](http://www.ihads.com.br)



Internet  
Holiday  
Ads



Internet  
Holiday  
Ads

>> ALUGUERES PARA FÉRIAS

DE PARTICULAR A PARTICULAR



Álbum fotográfico - 1



Inverno



cozinha americana



disposição interior



Nº classificado 10176

[www.ihads.com.br](http://www.ihads.com.br)



>> ALUGUERES PARA FÉRIAS

Internet  
Holiday  
Ads



Internet  
Holiday  
Ads



DE PARTICULAR A PARTICULAR

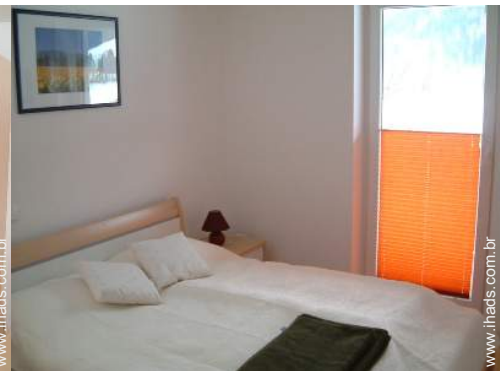
Álbum fotográfico - 2



salão de jogos



cozinha



Dormida - cama(s)



máquina de lavar roupa



Álbum fotográfico - 3



Dormida - cama(s)



Nº classificado 10176

[www.ihads.com.br](http://www.ihads.com.br)



Internet  
Holiday  
Ads



Internet  
Holiday  
Ads



DE PARTICULAR A PARTICULAR

### Localização & Acessos



Coordenadas GPS em graus, minutos e segundos: Latitude 46°29'46"N - Longitude 13°42'52"E ([Alojamento](#))

#### Morada

→ Rateče 69a  
4283 Rateče

#### • Auto-estrada (saída) A2/E61 202

→ Lubiana, Liubliana e arredores, Eslovénia  
→ Distância : 95km  
→ Tempo : 1h15'

#### • Aeroporto Ljubljana Jože Pučnik

→ Lubiana, Liubliana e arredores, Eslovénia  
→ Distância : 70km  
→ Tempo : 1h

#### • Aeroporto Klagenfurt

→ Klagenfurt, Caríntia, Áustria  
→ Distância : 65km  
→ Tempo : 45'

- Kranjska Gora : Distância : 7,5km
- Fusine in Valromana : Distância : 5km
- Jesenice : Distância : 29km

### Contacto

Apelido	Sr. BENDALL Daniel Jiran D.O.O
Morada	Si75514087 Parmova 51
Localidade	1000 LJUBLJANA
País	Eslovénia
Telefone	+386 (0) 40557227 (Eslovénia)
Telemóvel	+44 (0) 2081232898 (Reino Unido)
Línguas faladas	

Calendário das disponibilidades - a partir de : Maio 2012

Mai	T	Q	Q	S	S	D	S	T	Q	Q	S	S	D	S	T	Q	Q	S	S	D	S	T	Q	Q	S	S	D	S	T	Q	Q
2012	1	2	3	4	5	6	7	8	9	10	11	12	13	14	15	16	17	18	19	20	21	22	23	24	25	26	27	28	29	30	31
																-	-	-	-	-	-	-	-	-	-	-	-	-	-	-	-

Jun	S	S	D	S	T	Q	Q	S	S	D	S	T	Q	Q	S	S	D	S	T	Q	Q	S	S	D	S	T	Q	Q	S	S
2012	1	2	3	4	5	6	7	8	9	10	11	12	13	14	15	16	17	18	19	20	21	22	23	24	25	26	27	28	29	30
	-	-	-	-	-	-	-	-	-	-	-	-	-	-	-	-	-	-	-	-	-	-	-	-	-	-	-	-	-	-

Jul	D	S	T	Q	Q	S	S	D	S	T	Q	Q	S	S	D	S	T	Q	Q	S	S	D	S	T	Q	Q	S	S	D	S	T
2012	1	2	3	4	5	6	7	8	9	10	11	12	13	14	15	16	17	18	19	20	21	22	23	24	25	26	27	28	29	30	31
	-	-	-	-	-	-	-	-	-	-	-	-	-	-	-	-	-	-	-	-	-	-	-	-	-	-	-	-	-	-	

Época média
  Época alta
 Reservado
 Período promocional

[Mês : Seguinte >>](#)

Preços de aluguer - Vivenda - 16 Pessoa(s)

Preços	Noite	Fim-de-semana	Semana	2 semanas	Mês
<span style="background-color: #6AA84F; border: 1px solid black; display: inline-block; width: 15px; height: 10px; margin-right: 5px;"></span> Época baixa	712R\$* > 3	-	-	-	-
<span style="background-color: #4682B4; border: 1px solid black; display: inline-block; width: 15px; height: 10px; margin-right: 5px;"></span> Época média	761R\$* > 3	-	-	-	-
<span style="background-color: #DC143C; border: 1px solid black; display: inline-block; width: 15px; height: 10px; margin-right: 5px;"></span> Época alta	810R\$* > 3	-	-	-	-
<span style="background-color: #E066FF; border: 1px solid black; display: inline-block; width: 15px; height: 10px; margin-right: 5px;"></span> Especial festas	1227R\$* > 7	-	-	-	-
<span style="background-color: #FFD700; border: 1px solid black; display: inline-block; width: 15px; height: 10px; margin-right: 5px;"></span> Período promocional	884R\$* > 5	-	-	-	-

> Mínimo Noite

[Reservar](#)





cozinha americana



disposição interior



Inverno



### Condições de reservas

● **Aluguer**

→ Taxa de estadia à parte

► [Reservar](#)

► [Contactar o proprietário](#)

Contacte directamente os proprietários

[www.ihads.com.br](http://www.ihads.com.br)

Nº classificado

10176

>> [Reservar](#) <<

### Contacto

Apelido	Sr. BENDALL Daniel Jiran D.O.O
Morada	Si75514087 Parmova 51
Localidade	1000 LJUBLJANA
País	Eslovénia
Telefone	+386 (0) 40557227 (Eslovénia)
Telemóvel	+44 (0) 2081232898 (Reino Unido)

Línguas  
faladas



\* Taxa de conversão a título indicativo : 100€ = 136.26\$ = 86.8£ = 245.47R\$

Nº classificado 10176

[www.ihads.com.br](http://www.ihads.com.br)



>> ALUGUERES PARA FÉRIAS

Internet  
Holiday  
Ads



Internet  
Holiday  
Ads



DE PARTICULAR A PARTICULAR