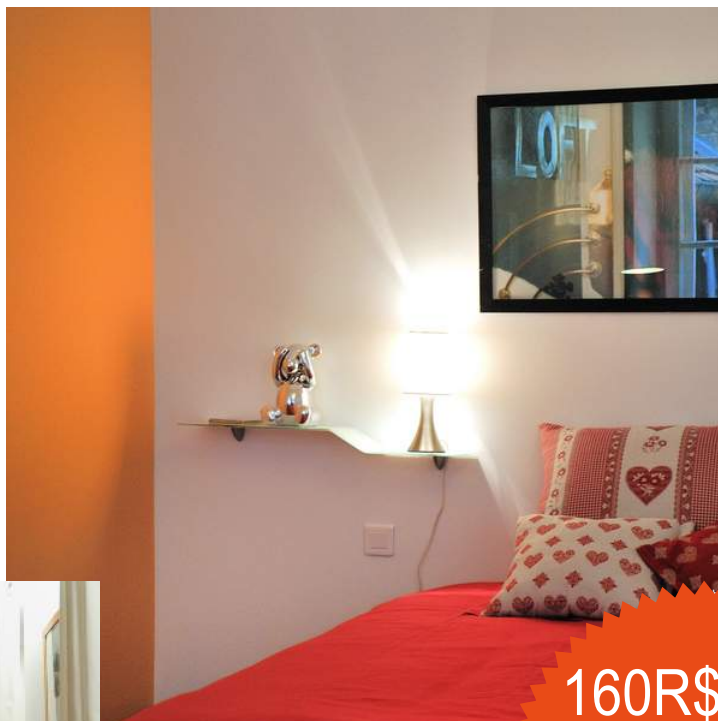


# Alojamentos Turísticos Alsácia "Closerie de la Collégiale St Martin"



160R\$/Noite

Oferta de última hora

de 31/05/12  
a 04/06/12  
2 pessoa(s)

Loft no 1º andar, entrada comum, num (a) Casa de enxaimel de Luxo com 3 andares

Ambiente : típico, histórico

Capacidade : 2 pessoa(s)

Quarto(s) : 1

Divisões : 2

Colmar - Alto Reno (68) - Alsácia

França

Reserva : +33 (0) 3 89 41 65 79 (França)

Nº classificado 71293

www.ihads.com.br



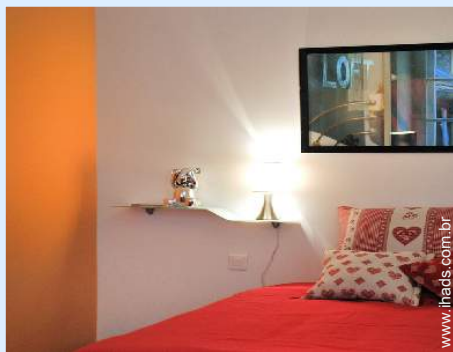
Internet  
Holiday  
Ads



Internet  
Holiday  
Ads



## Alojamentos Turísticos



Loft no 1º andar, entrada comum, num(a)  
Casa de enxaimel de Luxo com 3 andares

- Ideal para casal, casal com bebé
- Vista : cidade, sobre telhados, monumento, rua para peões
- Ambiente : típico, histórico
- Exposição : Oeste

## Os extras

- Equipamentos para bebés :

Cadeira de bebé, banheira bebé, bacio bebé, parque de bebé



salão televisão

## Meio envolvente & localização



Cidade



Festival



Cultura

## Lazeres

- Lazeres a menos de 20 km / 12 milhas :

Esqui alpino, esqui de fundo, esqui fora de pista, passeio de esqui, patinagem sobre gelo, banhos, golfe, ténis, centro de equitação, caminho de passeio, caminho costeiro/florestal, percurso, escalada em rocha, BTT (itinerário circuito), parapente, excursão de barco, passeio de caleche, passeio a cavalo, circuito automóvel, pesca

- Enquadramento :

Escola de esqui, escola de equitação

- Atracções e lazer :

Bar/pub, restaurante, cinema, parque e jardim, parque de lazer, zoo/parque zoológico, centro de exposições, galeria de arte, local histórico, museu, teatro, ópera, festival, antiguidades & velharias, loja de artesanato, casino, banhos naturais, termas, sauna, centro de estética, quinta biológica

## Meio envolvente

- Lugar pitoresco :

- Pistas de esqui 25km
- Meios mecânicos 25km
- Pista de patinagem 2,5km
- Piscina aquecida 1,5km
- Piscina pública 1,5km
- Corte de ténis público
- Campo de golfe 18 buracos 15km
- Base naval 5km
- Base náutica 3km
- Rio 2,5km
- Plano de água 3km
- Lago 15km
- Floresta 2km
- Maciço montanhoso 10km
- Porto de recreio 3km

- Comodidades :

- Centro da cidade <50m
- Paragem/estação de autocarros 200m
- Ligação pistas de esqui por autocarro 100m
- Aluguer bicicletas/BTT 200m
- Aluguer de veículos 300m
- Aluguer de equipamento de esqui
- Padaria <50m
- Comida para fora 300m
- Pequenos comércios 50m
- Supermercado 200m
- Lojas de luxo e marcas 50m
- Cabeleireiro 100m
- Cyber café 200m
- Correios 300m
- Banco 50m
- Caixa automático multibanco 50m
- Farmácia <50m
- Médico 100m

- Hospital 1,5km



salão televisão



Divisões interiores

Nº classificado 71293

[www.ihads.com.br](http://www.ihads.com.br)



>> ALUGUERES PARA FÉRIAS



Internet  
Holiday  
Ads



DE PARTICULAR A PARTICULAR



sala de jantar

### Interior

- Capacidade de acolhimento :

2 pessoa(s) - 2 adultos

- Área habitável :

45m<sup>2</sup>

- Divisões interiores :

2 divisões, 1 quarto(s), 1 duche(s), sala de estar 22m<sup>2</sup>, cozinha americana, copa, salão televisão, lavandaria self-service

- Dormida - cama(s) :

1 cama(s) king-size(s), 1 cama(s) de bebé, 1 possibilidade de cama(s) extra(s)

- Conforto :

TV, leitor de DVD, colecção de livros, tomada antena TV, cabo/satélite, acesso à Internet de banda larga, wi-fi (acesso à Internet sem fios), armário, guarda-roupa, secador de cabelo, seca toalhas, ventilador portátil, aquecimento central, cortinas, estores, vidros duplos, vídeo porteiro, detector de incêndio

- Equipamento doméstico :

Louça/talheres, utensílios e trem de cozinha, cafeteira, chaleira eléctrica, torradeira, placa, mini-forno, micro-ondas, exaustor, frigorífico, máquina de lavar roupa, aspirador, ferro de engomar, tábua de passar a ferro

### Exterior

- Instalação exterior :

Terraço no telhado 80m<sup>2</sup>, pérgola 30m<sup>2</sup>

- Equipamentos exteriores :

Barbecue, mesa(s) de jardim, 10 cadeira(s) de jardim, 3 cadeira(s) de praia



cozinha americana

### Serviços

- Roupa de casa :

Lençóis (1 vez(es)/semana), Toalhas (1 vez(es)/semana), Roupa de casa (1 vez(es)/semana), Edredão/ões, Almofadas(s)

- Casa :

Serviço de limpeza possível como extra (1 vez(es)/semana +74R\$ \*), Limpeza de partida

### Informações práticas

- Informações práticas

Crianças aceites  
Animais aceites com condições (informar-se junto do proprietário)  
Aluguer não fumadores, cobertura de rede telemóvel  
Água : quente/fria  
Energia eléctrica : 220-240V / 50Hz  
Corrente eléctrica : sector



cozinha americana

Nº classificado 71293

[www.ihads.com.br](http://www.ihads.com.br)



>> ALUGUERES PARA FÉRIAS

Internet  
Holiday  
Ads

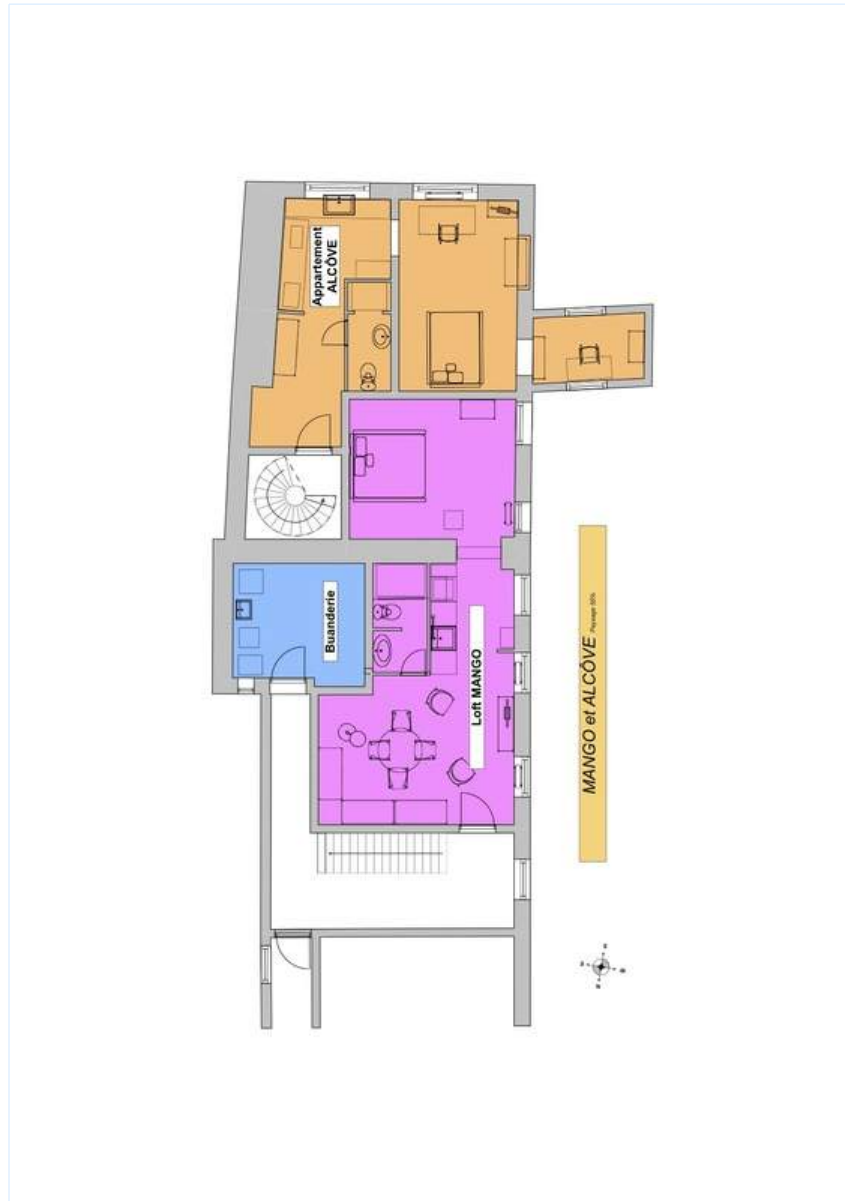


Internet  
Holiday  
Ads



DE PARTICULAR A PARTICULAR

Planta interior



www.ihads.com.br

Nº classificado 71293

www.ihads.com.br



>> ALUGUERES PARA FÉRIAS

Internet  
Holiday  
Ads



Internet  
Holiday  
Ads



DE PARTICULAR A PARTICULAR

Álbum fotográfico - 1



Divisões interiores



salão televisão



salão televisão



sala de jantar



cozinha americana

Nº classificado 71293

[www.ihads.com.br](http://www.ihads.com.br)



>> ALUGUERES PARA FÉRIAS

Internet  
Holiday  
Ads



Internet  
Holiday  
Ads



DE PARTICULAR A PARTICULAR

Álbum fotográfico - 2



cozinha americana

quarto

quarto



disposição interior

vista a partir do quarto

duche(s)



duche(s)

terraço no telhado

terraço no telhado

Álbum fotográfico - 3



vista a partir do terraço sobre telhado

a casa

a casa



fachada

vista rua para peões

a casa



vista a partir da casa

Inverno

o imóvel

Nº classificado 71293

[www.ihads.com.br](http://www.ihads.com.br)



>> ALUGUERES PARA FÉRIAS

Internet  
Holiday  
Ads

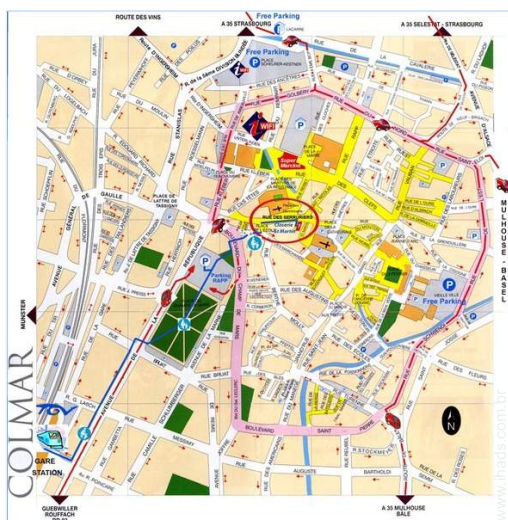


Internet  
Holiday  
Ads




DE PARTICULAR A PARTICULAR

Mapa de acesso



Localização & Acessos

 Coordenadas GPS em graus, minutos e segundos: Latitude 48°4'40.3"N - Longitude 7°21'24.8"E (Alojamento)

**Morada**

→ 7 rue des Serruriers  
68000 Colmar

● **Auto-estrada (saída) A35**

→ Colmar, Alto Reno, Alsácia, França  
→ Distância : 1km  
→ Tempo : 5'

● **Estação de caminho de ferro Colmar**

→ Colmar, Alto Reno, Alsácia, França  
→ Distância : 800m  
→ Tempo : 10'

● **Aeroporto Basel/Mulhouse/Freiburg**

→ Mulhouse, Alto Reno, Alsácia, França  
→ Distância : 60km  
→ Tempo : 40'

● **Estrasburgo** : Distância : 75km

● **Basileia** : Distância : 65km

Contacto

Apelido Sra. DEUTSCHMANN  
Jeannine

Morada 1 rue George Sand

Localidade 68000 COLMAR

País França

Telefone +33 (0) 3 89 41 65 79  
(França)

Telemóvel +33 (0) 6 30 70 79 15  
(França)

Telemóvel 2 +33 (0) 6 68 71 89 28  
(França)

Línguas faladas 

Calendário das disponibilidades - a partir de : Maio 2012

Mai	T	Q	Q	S	S	D	S	T	Q	Q	S	S	D	S	T	Q	Q	S	S	D	S	T	Q	Q	S	S	D	S	T	Q	Q
2012	1	2	3	4	5	6	7	8	9	10	11	12	13	14	15	16	17	18	19	20	21	22	23	24	25	26	27	28	29	30	31
																-	-	-	-	-	-	-	-	-	-	-	-	-	-	-	-

Jun	S	S	D	S	T	Q	Q	S	S	D	S	T	Q	Q	S	S	D	S	T	Q	Q	S	S	D	S	T	Q	Q	S	S
2012	1	2	3	4	5	6	7	8	9	10	11	12	13	14	15	16	17	18	19	20	21	22	23	24	25	26	27	28	29	30
	-	-	-	-	-	-	-	-	-	-	-	-	-	-	-	-	-	-	-	-	-	-	-	-	-	-	-	-	-	-

Jul	D	S	T	Q	Q	S	S	D	S	T	Q	Q	S	S	D	S	T	Q	Q	S	S	D	S	T	Q	Q	S	S	D	S	T
2012	1	2	3	4	5	6	7	8	9	10	11	12	13	14	15	16	17	18	19	20	21	22	23	24	25	26	27	28	29	30	31
	-	-	-	-	-	-	-	-	-	-	-	-	-	-	-	-	-	-	-	-	-	-	-	-	-	-	-	-	-	-	-

Reservado
  Época média
  Época alta

[Mês : Seguinte >>](#)



Oferta de última hora : 160R\$ / Noite \* de 12/05/31 a 12/06/04 - 2 pessoa(s)

\* Taxa de conversão a título indicativo : 100€ = 136.26\$ = 86.8£ = 245.47R\$

Preços de aluguer - Loft - 2 Pessoa(s)

Preços	Noite	Fim-de-semana	Semana	2 semanas	Mês
<span style="color: green;">■</span> Época baixa	172R\$ * > 3	-	859R\$ * (Sábado)	-	-
<span style="color: blue;">■</span> Época média	184R\$ * > 3	-	1031R\$ * (Sábado)	-	-
<span style="color: red;">■</span> Época alta	196R\$ * > 3	-	1105R\$ * (Sábado)	-	-
<span style="color: magenta;">■</span> Especial festas	221R\$ * > 3	-	1375R\$ * (Sábado)	-	-

(Dia de chegada) > Mínimo Noite

[Reservar](#)





salão televisão

sala de jantar

cozinha americana



Divisões interiores

salão televisão

### Condições de reservas

#### • Reserva

→ Pagamento no acto da reserva :  
30% do montante do aluguer  
→ Pagamento do valor restante :  
no acto da entrega das chaves

#### • Aluguer

→ Despesas correntes incluídas  
→ Taxa de estadia incluída

### Modos de pagamento aceites

• Transferência bancária • Cheque  
bancário • Dinheiro

► Reservar

► Contactar o proprietário

Contacte directamente os proprietários

[www.ihads.com.br](http://www.ihads.com.br)

Nº classificado

71293

>> Reservar <<

### Contacto

Apelido	Sra. DEUTSCHMANN Jeannine
Morada	1 rue George Sand
Localidade	68000 COLMAR
País	França
Telefone	+33 (0) 3 89 41 65 79 (França)
Telemóvel	+33 (0) 6 30 70 79 15 (França)
Telemóvel 2	+33 (0) 6 68 71 89 28 (França)

Línguas  
faladas



\* Taxa de conversão a título indicativo : 100€ = 136.26\$ = 86.8£ = 245.47R\$

Nº classificado 71293

[www.ihads.com.br](http://www.ihads.com.br)



>> ALUGUERES PARA FÉRIAS

Internet  
Holiday  
Ads



Internet  
Holiday  
Ads



DE PARTICULAR A PARTICULAR