

# Casas de Campo Região Centro "Casa da Ti Lucinda"



Casas de Campo - Casa de aldeia, individual, piso térreo, entrada individual, num(a) Exploração agrícola

Ambiente : rural, campestre

Capacidade : 9 pessoa(s)

Quarto(s) : 3

Divisões : 9

Redinha - Distrito de Leiria - Centro (Beiras)

Portugal

Nº classificado 72356

[www.ihads.com.br](http://www.ihads.com.br)



Internet  
Holiday  
Ads



Internet  
Holiday  
Ads



## Casas de Campo



Casas de Campo - Casa de aldeia, individual, piso térreo, entrada individual, num(a) Exploração agrícola

- Ideal para família, casal
- Vista : panorâmica, montanha, jardim/parque, campos agrícolas, floresta, rio
- Ambiente : rural, campestre
- Exposição : Est

## Os extras

### • Piscina :

Piscina privada, rectangular (comprimento 8m, largura 4m), sistema iluminação, acesso por degraus, acesso por escada, duche exterior (aberta de '01 Abril' a '31 Outubro')

### • Estacionamento :

Estacionamento coberto : 2 abrigo para veículo  
Estacionamento ar-livre : 3 na residência

### • Vantagens :

3 bicicleta(s)

### • Equipamentos para bebés :

Cadeira de bebé



quarto

## Meio envolvente & localização



Campo



Pesca



Cultura

### Lazeres

#### • Lazeres a menos de 20 km / 12 milhas :

Ténis, caminho de passeio, caminho costeiro/florestal, percurso, escalada em rocha, asa delta, parapente, aeronáutica (pista clube), caça, pesca à linha

#### • Atracções e lazer :

Bar/pub, discoteca, restaurante, cinema, parque e jardim, parque de lazer, local histórico, museu, loja de artesanato

### Meio envolvente

#### • Lugar pitoresco :

- Mar/oceano 40km
- Praia 40km
- Piscina pública 4km
- Spot windsurf 40km
- Rio 50m
- Floresta 200m
- Maciço montanhoso 1,5km
- Porto de recreio 40km

#### • Comodidades :

- Centro aldeia <50m
- Centro da cidade 15km
- Paragem/estação de autocarros 1km
- Ligação praia por autocarro 4km
- Aluguer de veículos 10km
- Aluguer roupa/lavandaria 100m
- Padaria 1,5km
- Comida para fora 4km
- Pequenos comércios 1,5km
- Supermercado 4km
- Lojas de luxo e marcas 25km
- Cabeleireiro 4km
- Correios 1,5km
- Banco 1,5km
- Caixa automático multibanco 1,5km
- Farmácia 1,5km
- Médico 1,5km
- Enfermeira 1,5km
- Hospital 10km
- Posto de saúde 1,5km



piscina privada



piscina privada



quarto

### Interior

- **Capacidade de acolhimento :**  
9 pessoa(s) - 6 adultos, 3 criança(s)
- **Área habitável :**  
150m<sup>2</sup>
- **Divisões interiores :**  
9 divisões, 3 quarto(s), 2 casa(s) de banho, 3 duche(s), 3 WC, sala de estar < 9m<sup>2</sup>, cozinha comum, sala de jantar, lareira, salão televisão, salão biblioteca, tratamento de roupas, escritório
- **Dormida - cama(s) :**  
3 cama(s) de casal, 3 cama(s) de bebé
- **Conforto :**  
Lareira, TV, colecção de livros, telefone, fax, acesso Internet, acesso à Internet de banda larga, wi-fi (acesso à Internet sem fios), guarda-fatos, armário, guarda-roupa, seca toalhas, aquecimento central, cortinas, estores, vidros duplos, vídeo porteiro, detector de incêndio
- **Equipamento doméstico :**  
Louça/talheres, utensílios e trem de cozinha, cafeteira eléctrica, máquina de café expresso, chaleira eléctrica, torradeira, espremedor de sumos, grelhador, placa, forno, micro-ondas, exaustor, frigorífico, congelador, lava-louça, aspirador, ferro de engomar, tábua de passar a ferro

### Exterior

- **Área do terreno :**  
200m<sup>2</sup>
- **Ambiente exterior :**  
Terreno fechado, jardim, relvado, pinhal, olival < 100m<sup>2</sup>, pomar < 100m<sup>2</sup>, horta > 1000m<sup>2</sup>, rio, poços/nascente
- **Equipamentos exteriores :**  
Forno para pizza, barbecue, mesa(s) de jardim, 12 cadeira(s) de jardim, carrinho de chá, guarda-sol, 6 espreguiçadeira(s), 12 cadeira(s) de praia, duche exterior, WC exterior



cozinha

### Serviços

- **Roupa de casa :**  
Lençóis, Toalhas, Roupa de casa, Cobertor (es), Edredão/ões, Almofadas(s)
- **Casa :**  
Serviço de limpeza, Limpeza de partida, Parque de estacionamento
- **Pessoal :**  
Empregados
- **Refeições :**  
Pequeno-almoço, Refeições com os donos da casa possível como extra, Refeições barbecue possível como extra, Preparação refeição local possível como extra, Preparação cesto piquenique possível como extra

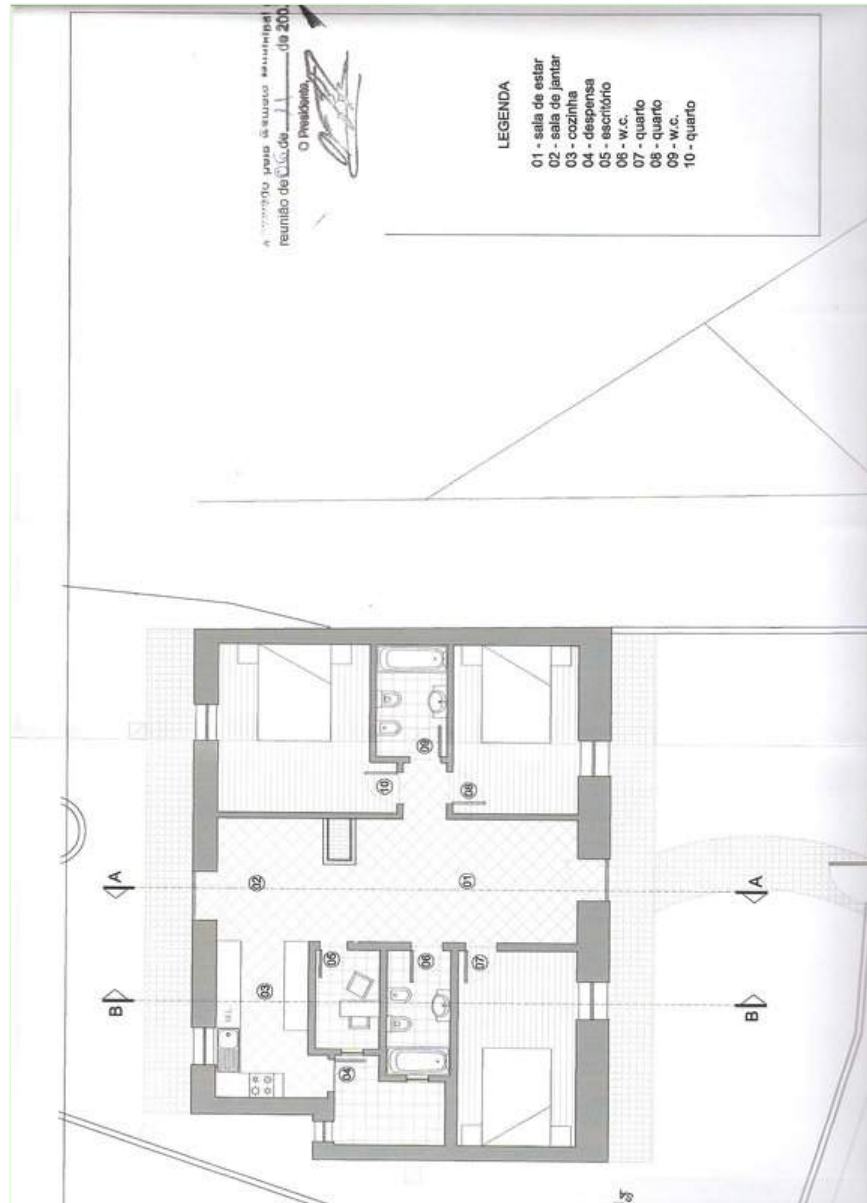
### Informações práticas

- **Informações práticas**  
Crianças aceites  
Cobertura de rede telemóvel, transporte pessoal recomendado  
Água : quente/fria  
Energia eléctrica : 110-120V / 60Hz  
Corrente eléctrica : sector



quarto

Planta interior



[www.ihads.com.br](http://www.ihads.com.br)

Nº classificado 72356

[www.ihads.com.br](http://www.ihads.com.br)



>> ALUGUERES PARA FÉRIAS

Internet  
Holiday  
Ads



Internet  
Holiday  
Ads



DE PARTICULAR A PARTICULAR

Álbum fotográfico - 1



piscina privada



piscina privada



quarto



quarto



quarto

Nº classificado 72356

[www.ihads.com.br](http://www.ihads.com.br)



Internet  
Holiday  
Ads



Internet  
Holiday  
Ads



Álbum fotográfico - 2



cozinha



sala de jantar



salão televisão



lareira



casa(s) de banho



casa(s) de banho



barbecue



Ambiente exterior



Estacionamento



rio



rio



rio

Nº classificado 72356

[www.ihads.com.br](http://www.ihads.com.br)



Internet  
Holiday  
Ads



Internet  
Holiday  
Ads



Álbum fotográfico - 3



rio



maciço montanhoso



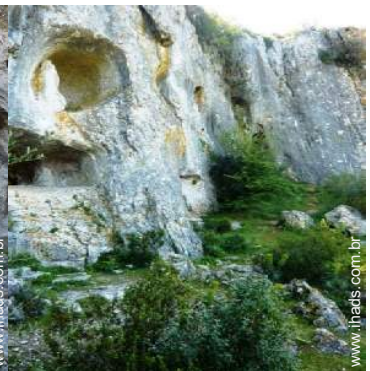
maciço montanhoso



vista de serra



local histórico



maciço montanhoso



local histórico



local histórico



local histórico



local histórico



local histórico



Verão

Galeria de fotos recordações - 1



Nov 2010



Nov 2010



Nov 2010



Nov 2010



Nov 2010



Nov 2010

Nº classificado 72356

[www.ihads.com.br](http://www.ihads.com.br)



Internet  
Holiday  
Ads



Internet  
Holiday  
Ads



Galeria de fotos recordações - 2



Nov 2010



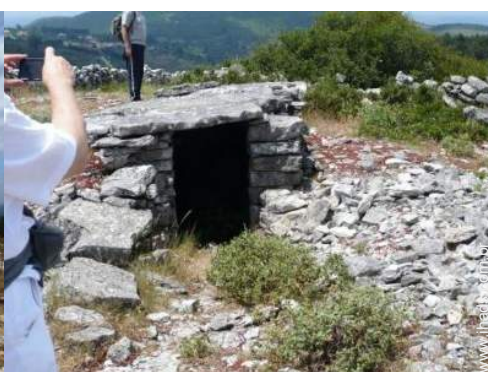
Nov 2010



Nov 2010



Nov 2010



Nov 2010



Nov 2010



Nov 2010



Nov 2010



Nov 2010



Nov 2010



Nov 2010

### Localização & Acessos



Coordenadas GPS em graus, minutos e segundos: Latitude 40°1'32.64"N - Longitude 8°35'27.86"O ([Alojamento](#))

#### Morada

→ Rua do Cal d'Órão, no. 44  
Figueirinha  
3105 Redinha

#### • Auto-estrada (saída) A1

→ Pombal, Distrito de Leiria, Centro (Beiras), Portugal  
→ Distância : 12km  
→ Tempo : 15'

#### • Auto-estrada (saída) A1

→ Condeixa-a-Nova, Distrito de Coimbra, Centro (Beiras), Portugal  
→ Distância : 12km  
→ Tempo : 15'

#### • Estação de caminho de ferro Soure

→ Soure, Distrito de Coimbra, Centro (Beiras), Portugal  
→ Distância : 4km  
→ Tempo : 10'

- Leiria : Distância : 50km
- Pombal : Distância : 12km
- Coimbra : Distância : 25km

### Contacto

Apelido	Sr. MENDES SIMÕES Fernando Casa da Ti Lucinda
Morada	Rua do Cal d'Órão no. 44
Localidade	3130 - 527 FIGUEIRINHA - REDINHA
País	Portugal
Telefone	+351 236912183 (Portugal)
Telemóvel	+351 936461056 (Portugal)
Línguas faladas	



Casas de Campo  
Centro (Beiras) - Região Centro  
"Casa da Ti Lucinda"

11  
[Reservar](#)

Calendário das disponibilidades - a partir de : Maio 2012

Mai	T	Q	Q	S	S	D	S	T	Q	Q	S	S	D	S	T	Q	Q	S	S	D	S	T	Q	Q	S	S	D	S	T	Q	Q	
2012	1	2	3	4	5	6	7	8	9	10	11	12	13	14	15	16	17	18	19	20	21	22	23	24	25	26	27	28	29	30	31	

Jun	S	S	D	S	T	Q	Q	S	S	D	S	T	Q	Q	S	S	D	S	T	Q	Q	S	S	D	S	T	Q	Q	S	S	
2012	1	2	3	4	5	6	7	8	9	10	11	12	13	14	15	16	17	18	19	20	21	22	23	24	25	26	27	28	29	30	

Jul	D	S	T	Q	Q	S	S	D	S	T	Q	Q	S	S	D	S	T	Q	Q	S	S	D	S	T	Q	Q	S	S	D	S	T
2012	1	2	3	4	5	6	7	8	9	10	11	12	13	14	15	16	17	18	19	20	21	22	23	24	25	26	27	28	29	30	31

Época média     
  Reservado     
  Época alta

[Mês : Seguinte >>](#)

Preços de aluguer - Casas de Campo - Casa de aldeia - 9 Pessoa(s)

Preços	Noite	Fim-de-semana	Semana	2 semanas	Mês
<span style="display: inline-block; width: 15px; height: 15px; background-color: #6AA84F; border: 1px solid #000;"></span> Época baixa	110R\$* $\downarrow$ > 2	-	771R\$*	-	-
<span style="display: inline-block; width: 15px; height: 15px; background-color: #ADD8E6; border: 1px solid #000;"></span> Época média	110R\$* $\downarrow$ > 2	-	771R\$*	-	-
<span style="display: inline-block; width: 15px; height: 15px; background-color: #FF0000; border: 1px solid #000;"></span> Época alta	118R\$* $\downarrow$ > 2	-	826R\$*	-	-
<span style="display: inline-block; width: 15px; height: 15px; background-color: #FF00FF; border: 1px solid #000;"></span> Especial festas	118R\$* $\downarrow$ > 2	-	-	-	-

↓ Preço decrescente
> Mínimo Noite

[Reservar](#)

Nº classificado 72356

www.ihads.com.br



Internet  
Holiday  
Ads



Internet  
Holiday  
Ads





quarto



quarto



quarto



piscina privada



piscina privada

### Condições de reservas

#### • Reserva

→ Pagamento no acto da reserva :  
30% do montante do aluguer  
→ Pagamento do valor restante :  
no acto da entrega das chaves

#### • Aluguer

→ Despesas correntes incluídas  
→ Serviço limpeza partida incluída

### Modos de pagamento aceites

• Transferência bancária • Dinheiro

▶ Reservar

▶ Contactar o proprietário

Contacte directamente os proprietários

[www.ihads.com.br](http://www.ihads.com.br)

Nº classificado

72356

>> Reservar <<

### Contacto

Apelido Sr. MENDES SIMÕES  
Fernando  
Casa da Ti Lucinda  
Morada Rua do Cal d'Orão no. 44  
Localidade 3130 - 527 FIGUEIRINHA  
- REDINHA  
País Portugal  
Telefone +351 236912183  
(Portugal)  
Telemóvel +351 936461056  
(Portugal)

Línguas  
faladas



\* Taxa de conversão a título indicativo : 100€ = 125.87\$ = 80.11£ = 262.1R\$

Nº classificado 72356

[www.ihads.com.br](http://www.ihads.com.br)



>> ALUGUERES PARA FÉRIAS

Internet  
Holiday  
Ads



Internet  
Holiday  
Ads



DE PARTICULAR A PARTICULAR