

# Alojamentos Turísticos Nouméa "Domaine de la Baie - Alizée"



Alojamento para Turismo (França) (2 estrelas)

**Estúdio** no rés-do-chão, entrada individual, num(a) Vivenda com 1 andar

Ambiente : citadino, tranquilo

Capacidade : 2 pessoa(s)

Nouméa - South Province - Grande-Terre

Nova Caledónia

Reserva : +687 (0) 748075 (Nova Caledónia)



Nº classificado 1073

www.ihads.com.br



Internet  
Holiday  
Ads



Internet  
Holiday  
Ads



## Alojamentos Turísticos



Estúdio no rés-do-chão, entrada individual, num(a) Vivenda com 1 andar

- **Ideal para casal**
- **Vista** : desafogada, sobre telhados
- **Ambiente** : citadino, tranquilo

## Os extras

- **Equipamentos para bebés** :

Cadeira de bebé, fraldário, banheira bebé, bacio bebé, parque de bebé, carrinho de bebé



Vivenda

## Meio envolvente & localização



Mar

### Lazeres

- **Lazeres a menos de 20 km / 12 milhas** :  
Banhos, Gaivotas, mergulho com tubo, mergulho submarino, bóia puxada, esqui náutico, jet ski, prancha à vela, kitesurf, ténis, squash, caminho de passeio, excursão de barco, patins em linha (pista)

- **Enquadramento** :  
Escola de vela, escola de ténis

- **Atrações e lazer** :  
Bar/pub, discoteca, restaurante, parque e jardim

### Meio envolvente

- **Lugar pitoresco** :  
- Praia 500m  
- Piscina pública 2km  
- Porto de recreio 800m

- **Comodidades** :  
- Centro da cidade 2,5km  
- Paragem/estação de autocarros 500m  
- Aluguer de veículos 3km  
- Padaria 1km  
- Supermercado 800m  
- Cabeleireiro 800m  
- Correios 1km  
- Caixa automático multibanco 800m  
- Farmácia 500m



canto cozinha

Nº classificado 1073

[www.ihads.com.br](http://www.ihads.com.br)



>> ALUGUERES PARA FÉRIAS

Internet  
Holiday  
Ads



Internet  
Holiday  
Ads



DE PARTICULAR A PARTICULAR



Os seus hóspedes

## Interior

- Capacidade de acolhimento :

2 pessoa(s) - 2 adultos

- Área habitável :

30m<sup>2</sup>

- Dormida - cama(s) :

1 cama(s) queen-size(s)

- Conforto :

TV, leitor de DVD, tomada antena TV, acesso Internet, armário, radio despertador, ar condicionado (totalmente), parede envidraçada, cortinas, vídeo porteiro, detector de incêndio, portão com código de acesso

- Equipamento doméstico :

Louça/talheres, utensílios e trem de cozinha, cafeteira eléctrica, chaleira eléctrica, torradeira, fogão a gás, mini-forno, micro-ondas, exaustor, frigorífico, congelador, máquina de lavar roupa, ferro de engomar, tábua de passar a ferro

## Serviços

- Roupa de casa :

Lençóis (1 vez(es)/semana), Toalhas (1 vez(es)/semana), Cobertor (es), Edredão/ões, Almofadas(s)

- Casa :

Serviço de limpeza possível como extra, Limpeza de partida possível como extra

## Informações práticas

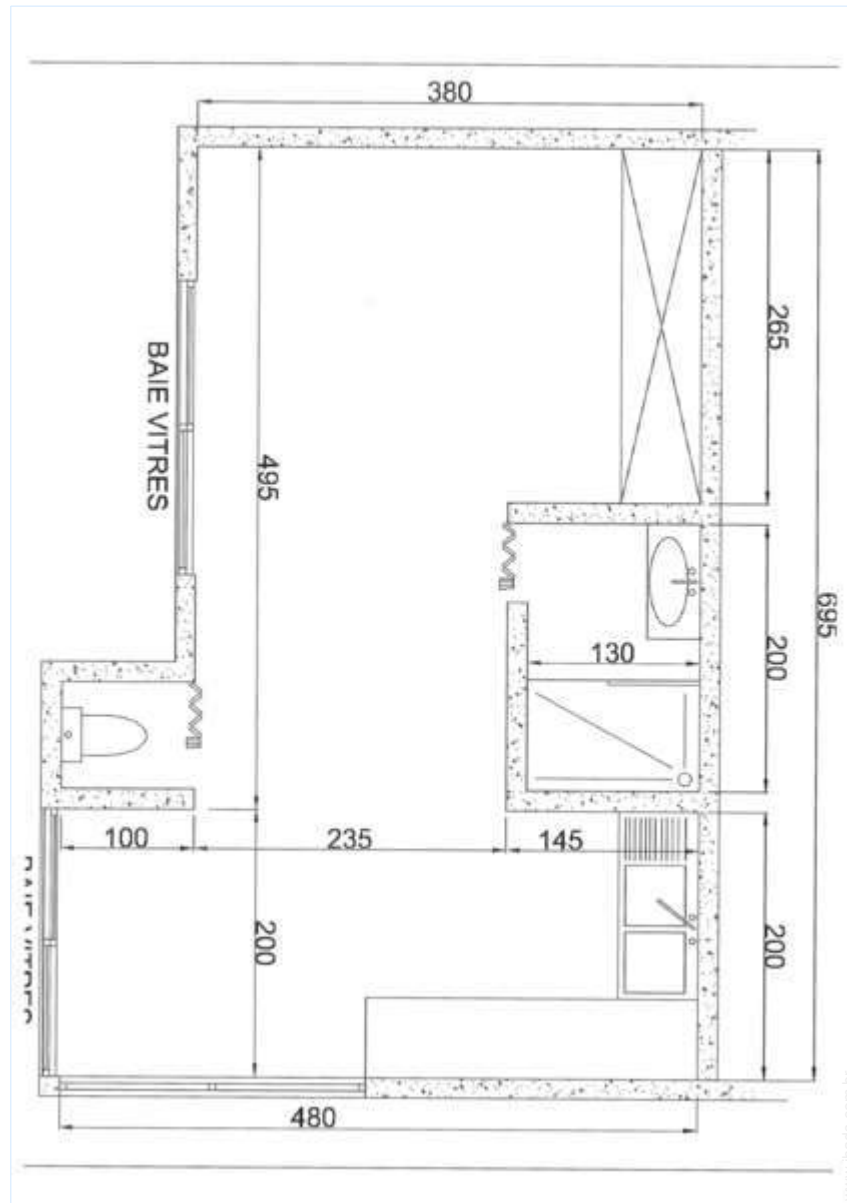
- Informações práticas

Crianças aceites

Presença no local : animais domésticos

Aluguer não fumadores, cobertura de rede telemóvel

Planta interior



N° classificado 1073

[www.ihads.com.br](http://www.ihads.com.br)



>> ALUGUERES PARA FÉRIAS

Internet  
Holiday  
Ads



Internet  
Holiday  
Ads



DE PARTICULAR A PARTICULAR

Álbum fotográfico - 1



canto cozinha



Vivenda



Os seus hóspedes

Nº classificado 1073

[www.ihads.com.br](http://www.ihads.com.br)



>> ALUGUERES PARA FÉRIAS

Internet  
Holiday  
Ads



Internet  
Holiday  
Ads



DE PARTICULAR A PARTICULAR

### Localização & Acessos



Coordenadas GPS em graus, minutos e segundos: Latitude 22°17'50"S - Longitude 166°26'29"E ([Alojamento](#))

#### Morada

→ 3 rue du Luxembourg  
98800 Nouméa

#### • Aeroporto La Tontouta

→ Nouméa, South Province, Grande-Terre, Nova Caledónia  
→ Distância : 50km  
→ Tempo : 45'

• Nouméa : Distância : 1km

### Contacto

Apelido	Sra. CREUGNET Savina Domaine de la Baie - Alizée
Morada	3 rue du Luxembourg
Localidade	98800 NOUMÉA
País	Nova Caledónia
Telemóvel	+687 (0) 748075 (Nova Caledónia)
Fax	+687 (0) 281587 (Nova Caledónia)
Línguas faladas	



Calendário das disponibilidades - a partir de : Maio 2012

Mai	T	Q	Q	S	S	D	S	T	Q	Q	S	S	D	S	T	Q	Q	S	S	D	S	T	Q	Q							
2012	1	2	3	4	5	6	7	8	9	10	11	12	13	14	15	16	17	18	19	20	21	22	23	24	25	26	27	28	29	30	31

Jun	S	S	D	S	T	Q	Q	S	S	D	S	T	Q	Q	S	S	D	S	T	Q	Q	S	S	D	S	T	Q	Q	S	S	
2012	1	2	3	4	5	6	7	8	9	10	11	12	13	14	15	16	17	18	19	20	21	22	23	24	25	26	27	28	29	30	

Jul	D	S	T	Q	Q	S	S	D	S	T	Q	Q	S	S	D	S	T	Q	Q	S	S	D	S	T	Q	Q	S	S	D	S	T
2012	1	2	3	4	5	6	7	8	9	10	11	12	13	14	15	16	17	18	19	20	21	22	23	24	25	26	27	28	29	30	31

Reservado

[Mês : Seguinte >>](#)

Preços de aluguer - Estúdio - 2 Pessoa(s)

Preços	Noite	Fim-de-semana	Semana	2 semanas	Mês
<input type="checkbox"/> Época baixa	-	-	786R\$ *	-	-
<input type="checkbox"/> Época média	-	-	786R\$ *	-	-
<input type="checkbox"/> Época alta	-	-	786R\$ *	-	-

[Reservar](#)





Vivenda

Os seus hóspedes



canto cozinha

### Condições de reservas

#### • Reserva

- Pagamento no acto da reserva : 30% do montante do aluguer
- Pagamento do valor restante : no acto da entrega das chaves
- Sinal pedido : 3145R\$ \*

#### • Aluguer

- Despesas correntes incluídas
- Taxa de estadia à parte
- Serviço limpeza partida à parte

► Reservar

► Contactar o proprietário

### Modos de pagamento aceites

- Transferência bancária • Dinheiro

Contacte directamente os proprietários

[www.ihads.com.br](http://www.ihads.com.br)

Nº classificado

1073

>> Reservar <<

### Contacto

Apelido	Sra. CREUGNET Savina Domaine de la Baie - Alizée
Morada	3 rue du Luxembourg
Localidade	98800 NOUMÉA
País	Nova Caledónia
Telemóvel	+687 (0) 748075 (Nova Caledónia)
Fax	+687 (0) 281587 (Nova Caledónia)

Línguas  
faladas



\* Taxa de conversão a título indicativo : 100€ = 125.87\$ = 80.11£ = 262.1R\$

Nº classificado 1073

[www.ihads.com.br](http://www.ihads.com.br)



>> ALUGUERES PARA FÉRIAS

Internet  
Holiday  
Ads



Internet  
Holiday  
Ads



DE PARTICULAR A PARTICULAR