

# Alojamentos Turísticos Costa de Lisboa "Beco da Boavista"



**Apartamento** no 5º andar, entrada comum, num(a) Imóvel com 5 andares

Ambiente : histórico, urbano

Capacidade : 6 pessoa(s)

Quarto(s) : 2

Divisões : 3

Lisboa - Distrito de Lisboa - Lisboa e Vale do Tejo  
Portugal

Nº classificado 52785

[www.ihads.com.br](http://www.ihads.com.br)



Internet  
Holiday  
Ads



Internet  
Holiday  
Ads



## Alojamentos Turísticos



Apartamento no 5º andar, entrada comum, num(a) Imóvel com 5 andares

- **Ideal para público em geral, grupo**
- **Vista** : panorâmica, desafogada, sem prédio em frente, rio, cidade, pôr-do-sol excepcional
- **Ambiente** : histórico, urbano
- **Exposição** : Sul

## Meio envolvente & localização



Cidade



Cultura

### Lazeres

#### • Atracções e lazer :

Bar/pub, discoteca, restaurante, cinema, parque e jardim, centro de exposições, galeria de arte, local histórico, museu, ópera

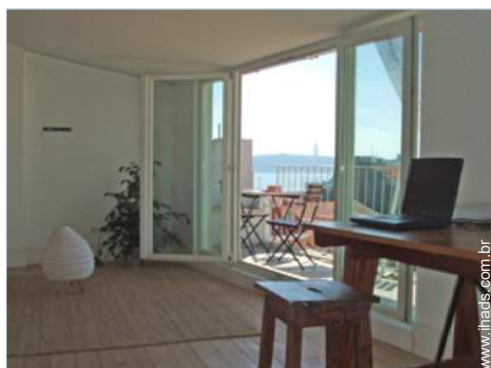
### Meio envolvente

#### • Lugar pitoresco :

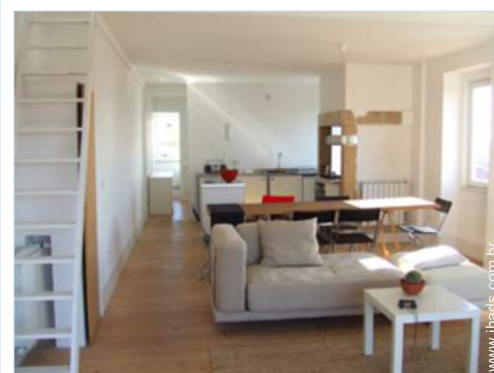
- Mar/oceano 10km
- Praia 10km
- Praia de naturismo 15km
- Spot windsurf 10km
- Spot surf 10km
- Rio 100m

#### • Comodidades :

- Centro da cidade <50m
- Paragem/estação de autocarros <50m
- Estação de metro 50m
- Eléctricos 50m
- Ligação praia por autocarro
- Aluguer de moto/scooter 200m
- Padaria <50m
- Pequenos comércio <50m
- Supermercado 50m
- Cabeleireiro 50m
- Correios <50m
- Banco <50m
- Caixa automático multibanco
- Farmácia 50m



sala de estar



sala de estar



sala de estar

Nº classificado 52785

[www.ihads.com.br](http://www.ihads.com.br)



>> ALUGUERES PARA FÉRIAS

Internet  
Holiday  
Ads



Internet  
Holiday  
Ads



DE PARTICULAR A PARTICULAR



sala de estar

### Interior

- Capacidade de acolhimento :

6 pessoa(s) - 5 adultos, 1 criança(s)

- Divisões interiores :

3 divisões, 2 quarto(s), 1 casa(s) de banho, 1 WC, sala de estar, grande cozinha americana, varanda

- Dormida - cama(s) :

1 cama(s) de casal, 2 cama(s) futon de casal, 1 cama(s) de bebé

- Conforto :

Sistema hifi, colecção de livros, acesso Internet, acesso à Internet de banda larga, wi-fi (acesso à Internet sem fios), armário, guarda-roupa, aquecimento central, janela de tecto, cortinas, vidros duplos

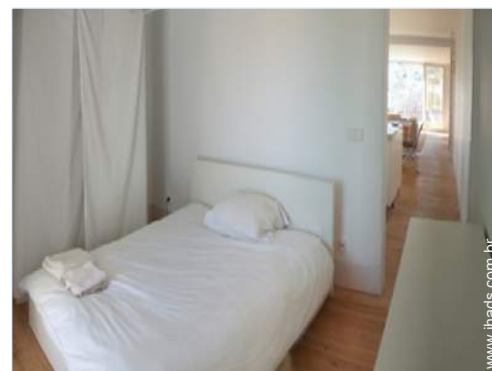
- Equipamento doméstico :

Louça/talheres, utensílios e trem de cozinha, cafeteira, cafeteira eléctrica, máquina de café expresso, chaleira eléctrica, torradeira, espremedor de sumos, fogão a gás, forno, micro-ondas, exaustor, frigorífico, congelador, máquina de lavar roupa, aspirador, ferro de engomar, tábua de passar a ferro

### Exterior

- Instalação exterior :

Terraço



quarto principal

### Serviços

- Roupa de casa :

Lençóis, Toalhas, Roupa de casa, Cobertor(es), Edredão/ões, Almofadas(s)

- Casa :

Limpeza de partida

### Informações práticas

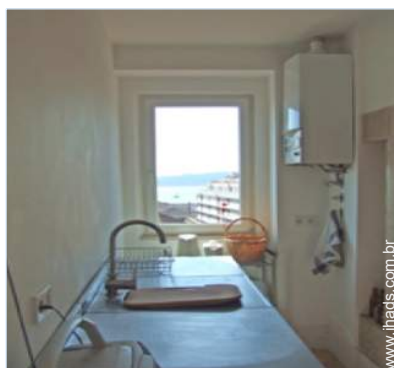
- Informações práticas

Crianças aceites

Animais aceites

Energia eléctrica : 220V / 60Hz

Corrente eléctrica : sector



kitchenet

Nº classificado 52785

[www.ihads.com.br](http://www.ihads.com.br)



Internet  
Holiday  
Ads



Internet  
Holiday  
Ads



Planta interior



Nº classificado 52785

[www.ihads.com.br](http://www.ihads.com.br)



>> ALUGUERES PARA FÉRIAS

Internet  
Holiday  
Ads



Internet  
Holiday  
Ads



DE PARTICULAR A PARTICULAR

Álbum fotográfico - 1



sala de estar



sala de estar



sala de estar



sala de estar

Nº classificado 52785

[www.ihads.com.br](http://www.ihads.com.br)



>> ALUGUERES PARA FÉRIAS

Internet  
Holiday  
Ads



Internet  
Holiday  
Ads



DE PARTICULAR A PARTICULAR

Álbum fotográfico - 2



kitchenet



quarto principal



WC



quarto



quarto

Nº classificado 52785

[www.ihads.com.br](http://www.ihads.com.br)



Internet  
Holiday  
Ads

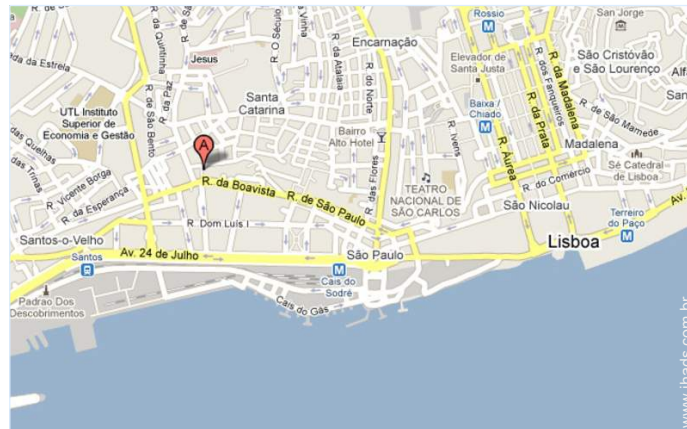


Internet  
Holiday  
Ads



DE PARTICULAR A PARTICULAR

### Mapa de acesso



### Localização & Acessos



Coordenadas GPS em graus, minutos e segundos: Latitude 38°43'32.052"N - Longitude 9°9'1.512"O ([Localidade](#))

#### Morada

→ Lisboa  
1000 Lisboa

#### • Estação de caminho de ferro Lisboa Santa Apolónia

→ Lisboa, Distrito de Lisboa, Lisboa e Vale do Tejo, Portugal  
→ Distância : 1km  
→ Tempo : 15'

#### • Aeroporto Lisbon Portela

→ Lisboa, Distrito de Lisboa, Lisboa e Vale do Tejo, Portugal  
→ Distância : 2km  
→ Tempo : 30'

• Lisboa : Distância : 20m




### Contacto

Apelido Sr. ROGADO Pedro Rogrent  
Localidade 1200 LISBOA  
País Portugal  
Telemóvel +351 964 562 962 (Portugal)

Línguas faladas



Preços de aluguer - Apartamento - 6 Pessoa(s)

Preços	Noite	Fim-de-semana	Semana	2 semanas	Mês
 Época baixa	249R\$ * > 4	-	1434R\$ *	-	3790R\$ *
 Época alta	341R\$ * > 4	-	1743R\$ *	-	5124R\$ *
 Período promocional	-	-	-	-	3643R\$ *

> Mínimo Noite

[Reservar](#)



sala de estar

sala de estar

Condições de reservas

• Reserva

- Pagamento no acto da reserva : 30% do montante do aluguer
- Pagamento do valor restante : no acto da entrega das chaves
- Sinal pedido : 1048R\$ \*

• Aluguer

- Despesas correntes incluídas
- Taxa de estadia incluída
- Serviço limpeza partida incluída
- Prever suplemento para :  
- cama(s) extra(s)

[▶ Reservar](#)

[▶ Contactar o proprietário](#)

Contacte directamente os proprietários

[www.ihads.com.br](http://www.ihads.com.br)

Nº classificado

52785

>> Reservar <<

Contacto

Apelido Sr. ROGADO Pedro Rogrent  
Localidade 1200 LISBOA  
País Portugal  
Telemóvel +351 964 562 962 (Portugal)

Línguas faladas



Modos de pagamento aceites

• Cheque do banco • PayPal • Dinheiro

\* Taxa de conversão a título indicativo : 100€ = 125.87\$ = 80.11£ = 262.1R\$

Nº classificado 52785

[www.ihads.com.br](http://www.ihads.com.br)



Internet  
Holiday  
Ads



Internet  
Holiday  
Ads

