

# Alojamentos Turísticos

## Alpes do Sul

### "L'enclos des puits"



**Apartamento** nível jardim, entrada individual, num(a) Chalé piso térreo

Ambiente : calmo, montanhoso

Capacidade : 4 pessoa(s)  
Quarto(s) : 2



Clé vacances (3 chaves)

Alojamento para Turismo (França) (3 estrelas)

Serre Chevalier 1350 (Chantemerle) - Altos Alpes (05) - Provença-Alpes-Costa Azul

**França**

Reserva : +33 (0) 4 92 24 07 61 (França)

Nº classificado 15930

[www.ihads.com.br](http://www.ihads.com.br)



Internet  
Holiday  
Ads



Internet  
Holiday  
Ads



## Alojamentos Turísticos



Apartamento nível jardim, entrada individual, num(a) Chalé piso térreo

- Ideal para público em geral, desportista(s)
- Vista : desafogada, sem prédio em frente, montanha, jardim/parque, floresta, aldeia
- Ambiente : calmo, montanhoso
- Exposição : Sul

## Os extras

- Estacionamento :  
Estacionamento ar-livre : 2 lugar(es) reservado(s), no terreno
- Vantagens :  
Local de esqui, seca botas esqui



vista a partir do quarto

## Meio envolvente & localização



### Lazeres

- Lazeres a menos de 20 km / 12 milhas :  
Esqui alpino, esqui de fundo, passeio de esqui, snowboard, trenó (pista), patinagem sobre gelo, moto neve, trenó com cães, banhos, Gaivotas, surf, canoe-kayak, canyoning, rafting, golfe, ténis, squash, centro de equitação, pônei clube, escalada, BTT (itinerário circuito), parapente, passeio a cavalo, minigolfe, skateboard (rampa), ATV/Moto 4, karting, circuito automóvel, bowling, pesca
- Enquadramento :  
Escola de esqui, clube de esqui para criança, escola de ténis, escola de equitação
- Atracções e lazer :  
Bar/pub, discoteca, restaurante, cinema, karaoke, parque e jardim, reserva natural, galeria de arte, local histórico, museu, teatro, festival, antiguidades & velharias, loja de artesanato, casino, banhos naturais, termas, sauna, hammam, ginásio, centro de estética, centro de fitness, quinta biológica

### Meio envolvente

- Lugar pitoresco :
  - Pistas de esqui 1km
  - Meios mecânicos 1km
  - Pista de patinagem 1km
  - Piscina pública 1km
  - Corte de ténis público 1km
  - Campo de golfe 18 buracos 15km
  - Base naval 25km
  - Spot windsurf 40km
  - Spot surf 1km
  - Base náutica 40km
  - Rápidos nos rios 500m
  - Falésia 4km
  - Plano de água 3km
  - Floresta 300m
  - Via ferrata 1km
- Comodidades :
  - Infantário 1km
  - Centro aldeia 300m
  - Paragem/estação de autocarros <50m
  - Ligação pistas de esqui por autocarro <50m
  - Aluguer bicicletas/BTT 1km
  - Aluguer de veículos 3km
  - Aluguer de equipamento de esqui 800m
  - Aluguer roupa/lavandaria 1km
  - Comida para fora 1km
  - Pequenos comércios 300m
  - Supermercado 1km

- Cabeleireiro 1km
- Correios 300m
- Banco 3km
- Caixa automático multibanco 1km
- Farmácia 1km
- Médico 1km
- Enfermeira 1km
- Hospital 3km



visão de conjunto



a casa

Nº classificado 15930

www.ihads.com.br



>> ALUGUERES PARA FÉRIAS



DE PARTICULAR A PARTICULAR



vista a partir do salão

### Exterior

- **Área do terreno :**  
1000m<sup>2</sup>
- **Instalação exterior :**  
Terraço coberto 15m<sup>2</sup>
- **Ambiente exterior :**  
Pátio privado, jardim > 1000m<sup>2</sup>, relvado 300m<sup>2</sup>, pomar, horta
- **Equipamentos exteriores :**  
Barbecue, mesa(s) de jardim, 4 cadeira(s) de jardim, guarda-sol, 2 cadeira(s) de praia



camas beliche

### Interior

- **Capacidade de acolhimento :**  
4 pessoa(s)
- **Área habitável :**  
40m<sup>2</sup>
- **Divisões interiores :**  
2 quarto(s), 1 duche(s), 1 WC, sala de estar 18m<sup>2</sup>, canto cozinha, copa, salão televisão
- **Dormida - cama(s) :**  
1 cama(s) de casal, 1 sofá(s) cama 2 pessoas, 1 camas beliche
- **Conforto :**  
TV, sistema hifi, wi-fi (acesso à Internet sem fios), guarda-fatos, armário, guarda-roupa, secador de cabelo, seca toalhas, aquecimento eléctrico, cortinas, vidros duplos
- **Equipamento doméstico :**  
Louça/talheres, utensílios e trem de cozinha, cafeteira eléctrica, torradeira, espremedor de sumos, máquina para fazer crepes, grill-raclette, placa, forno, micro-ondas, exaustor, frigorífico, lava-louça, máquina de lavar roupa, aspirador, ferro de engomar, tábua de passar a ferro

### Serviços

- **Roupa de casa :**  
Lençóis possível como extra, Toalhas possível como extra, Roupa de casa possível como extra, Cobertor(es), Almofadas (s)
- **Casa :**  
Limpeza de neve, Parque de estacionamento, Transporte estação/aeroporto

### Informações práticas

- **Informações práticas**  
Crianças aceites  
Animais aceites  
Cobertura de rede telemóvel



duche(s)

Nº classificado 15930

[www.ihads.com.br](http://www.ihads.com.br)



>> ALUGUERES PARA FÉRIAS

Internet  
Holiday  
Ads

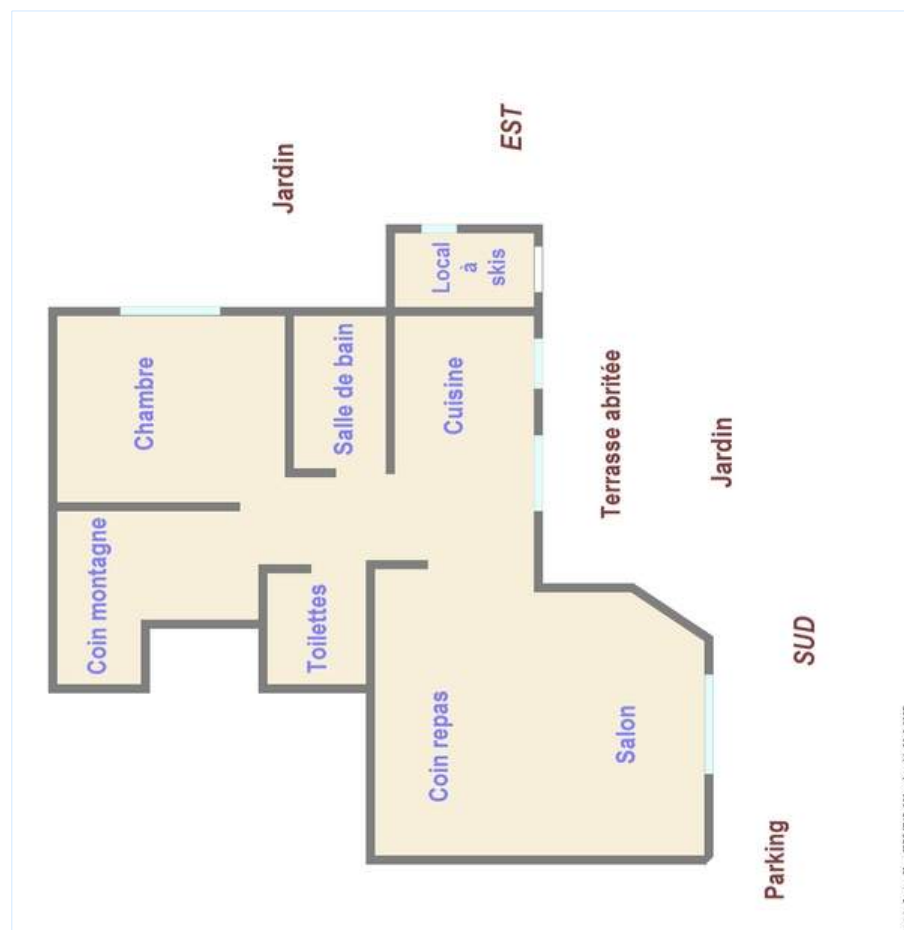


Internet  
Holiday  
Ads



DE PARTICULAR A PARTICULAR

Planta interior



N° classificado 15930

[www.ihads.com.br](http://www.ihads.com.br)



Internet  
Holiday  
Ads



Internet  
Holiday  
Ads



Álbum fotográfico - 1



a casa



visão de conjunto



vista a partir do quarto

Nº classificado 15930

[www.ihads.com.br](http://www.ihads.com.br)



>> ALUGUERES PARA FÉRIAS

Internet  
Holiday  
Ads



Internet  
Holiday  
Ads



DE PARTICULAR A PARTICULAR

Álbum fotográfico - 2



vista a partir do salão



duche(s)



camas beliche



quarto

### Localização & Acessos



Coordenadas GPS em graus, minutos e segundos: Latitude 44°55'40"N - Longitude 6°36'13"E ([Alojamento](#))

#### Morada

→ 32 route du pont levis  
Saint Chaffrey  
05240 Serre Chevalier 1350 (Chantemerle)

#### • Auto-estrada (saída) A 51 Tallard

→ Tallard, Altos Alpes, Provença-Alpes-Costa Azul, França  
→ Distância : 95km  
→ Tempo : 1h15'

#### • Auto-estrada (saída) A6 A43 Grenoble

→ Grenoble, Isère, Ródano-Alpes, França  
→ Distância : 110km  
→ Tempo : 1h30'

#### • Auto-estrada (saída) A 43 Saint Michel de Maurienne

→ Saint-Michel-de-Maurienne, Sabóia, Ródano-Alpes, França  
→ Distância : 80km  
→ Tempo : 1h15'

- Briançon : Distância : 7,5km
- Claviere : Distância : 20km
- Grenoble : Distância : 110km

### Contacto

Apelido	Sra. PELLET DOVETTA Isabelle
Morada	32 route du pont levis
Localidade	SERRE CHEVALIER
País	França
Telefone	+33 (0) 4 92 24 07 61 (França)
Telemóvel	+33 (0) 6 89 04 07 07 (França)

Línguas faladas



Calendário das disponibilidades - a partir de : Maio 2012

Mai	T	Q	Q	S	S	D	S	T	Q	Q	S	S	D	S	T	Q	Q	S	S	D	S	T	Q	Q							
2012	1	2	3	4	5	6	7	8	9	10	11	12	13	14	15	16	17	18	19	20	21	22	23	24	25	26	27	28	29	30	31
																									-	-	-	-	-	-	-

Jun	S	S	D	S	T	Q	Q	S	S	D	S	T	Q	Q	S	S	D	S	T	Q	Q	S	S	D	S	T	Q	Q	S	S
2012	1	2	3	4	5	6	7	8	9	10	11	12	13	14	15	16	17	18	19	20	21	22	23	24	25	26	27	28	29	30
	-	-	-	-	-	-	-	-	-	-	-	-	-	-	-	-	-	-	-	-	-	-	-	-	-	-	-	-	-	-

Jul	D	S	T	Q	Q	S	S	D	S	T	Q	Q	S	S	D	S	T	Q	Q	S	S	D	S	T	Q	Q	S	S	D	S	T
2012	1	2	3	4	5	6	7	8	9	10	11	12	13	14	15	16	17	18	19	20	21	22	23	24	25	26	27	28	29	30	31
	-	-	-	-	-	-	-	-	-	-	-	-	-	-	-	-	-	-	-	-	-	-	-	-	-	-	-	-	-	-	

Reservado

[Mês : Seguinte >>](#)

Preços de aluguer - Apartamento - 4 Pessoa(s)

Preços	Noite	Fim-de-semana	Semana	2 semanas	Mês
<input type="checkbox"/> Época baixa	-	-	642R\$ *	-	-

[Reservar](#)

Condições de reservas

• Reserva

→ Pagamento no acto da reserva : 30% do montante do aluguer  
→ Pagamento do valor restante : no acto da entrega das chaves  
→ Sinal pedido : 419R\$ \*

• Aluguer

→ Despesas correntes incluídas  
→ Taxa de estadia à parte  
→ Prever suplemento para :  
- cama(s) extra(s)

[▶ Reservar](#)

[▶ Contactar o proprietário](#)

Modos de pagamento aceites

- Vale de correio internacional
- Transferência bancária
- Cheque bancário
- PayPal
- Travellers Cheques
- Dinheiro
- Cheque férias

Contacte directamente os proprietários

[www.ihads.com.br](http://www.ihads.com.br)

Nº classificado

15930

[>> Reservar <<](#)

Contacto

Apelido: Sra. PELLET DOVETTA Isabelle  
Morada: 32 route du pont levis  
Localidade: SERRE CHEVALIER  
País: França  
Telefone: +33 (0) 4 92 24 07 61 (França)  
Telemóvel: +33 (0) 6 89 04 07 07 (França)

Línguas faladas



\* Taxa de conversão a título indicativo : 100€ = 125.87\$ = 80.11£ = 262.1R\$

Nº classificado 15930

[www.ihads.com.br](http://www.ihads.com.br)



Internet  
Holiday  
Ads



Internet  
Holiday  
Ads

